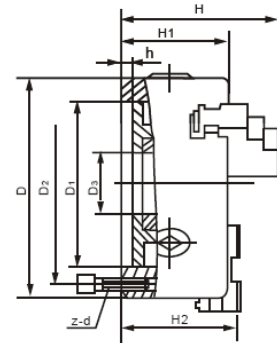


3-, 4- und 6-Backen-Drehfutter für den Vorrichtungsbau und Einsatz auf konventionellen Drehmaschinen



Dreibacken-Drehfutter: Guss, zylindrische Aufnahme

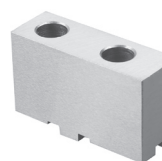
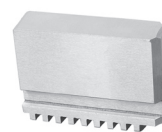
Modell	D	D1	D2	D3	H	H1	H2	h	z-d	NM	U/min	KG	Lager	Preis
K11-80	80,0	55,0	66,0	16,0	66,5	50,0	-	4,0	3-M6	40,0	4000	1,9	x	95,80
K11-100	100,0	72,0	84,0	22,0	74,5	55,0	-	3,0	3-M8	60,0	3500	3,2	x	100,70
K11-125	125,0	95,0	108,0	30,0	84,5	58,0	-	4,0	3-M8	100,0	3000	5,0	x	108,70
K11-160A	160,0	130,0	142,0	45,0	109,0	65,0	71,0	5,0	3-M8	160,0	2500	8,3	x	188,80
K11-200A	200,0	165,0	180,0	65,0	122,0	75,0	78,0	5,0	3-M10	250,0	2000	13,0	x	228,80
K11-250A	250,0	206,0	226,0	80,0	136,0	80,0	86,0	5,0	3-M12	320,0	1600	23,0	x	306,00
K11-320A	320,0	270,0	290,0	100,0	156,5	90,0	99,5	6,0	3-M16	400,0	1200	42,0	x	537,70
K11-400A	400,0	340,0	368,0	130,0	173,5	100,0	112,5	6,0	3-M16	500,0	1000	62,0	x	743,60
K11-500A	500,0	440,0	465,0	210,0	202,0	115,0	126,0	6,0	6-M16	630,0	800	71,0	x	1455,00
K11-630A	630,0	560,0	595,0	270,0	220,5	135,0	144,5	7,0	6-M16	800,0	800	200,0	x	4225,00

Hinweis: Futter mit „A“ in der Bezeichnung inkl. Grund- und Umkehraufsatzbacken, sonst je 1 Satz einteilige Dreh- und Bohrbacken

Zubehör: weiche Backen

Modell	Bezeichnung	Lager	Preis
SJ-11-80	Blockbacke für K11-80	x	40,00
SJ-11-100	Blockbacke für K11-100	x	44,00
SJ-11-125	Blockbacke für K11-125	x	48,00
STJ-11-160	w. Aufsatzbacke für K11-160A	x	56,00
STJ-11-200	w. Aufsatzbacke für K11-200A	x	72,00
STJ-11-250	w. Aufsatzbacke für K11-250A	x	86,00
STJ-11-315	w. Aufsatzbacke f. K11 315/320A	x	120,00
STJ-11-400	w. Aufsatzbacke für K11-400A	x	180,00
STJ-11-500	w. Aufsatzbacke für K11-500A	x	355,00
STJ-11-630	w. Aufsatzbacke für K11-630A	x	1.220,85

Weiche Backen: Typ SJ = Blockbacken, Typ STJ = Aufsatzbacken, Preis je Satz

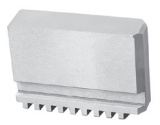
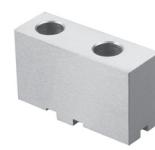
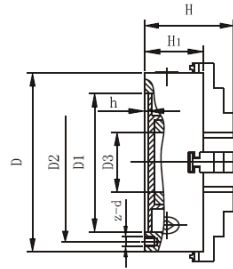


RAGOTZKY+GATJE



HANS TREIBER

3-, 4- und 6-Backen-Drehfutter für den Vorrichtungsbau und Einsatz auf konventionellen Drehmaschinen



Vierbacken-Drehfutter: Guss, zylindrische Aufnahme

Zubehör weiche Backen

Modell	D	D1	D2	D3	H	H1	h	z-d	KG	Lager	Preis	Modell	Lager	Preis
K12-80	80,0	55,0	66,0	16,0	66,5	50,0	4,0	3-M6	2,0	x	141,60	SJ-12-80	x	61,70
K12-100	100,0	72,0	84,0	22,0	74,5	53,5	3,0	3-M8	3,0	x	157,30	SJ-12-100	x	68,65
K12-125A	125,0	95,0	108,0	30,0	95,0	58,0	4,0	3-M8	5,0	x	207,35	STJ-12-125	x	50,30
K12-160A	160,0	130,0	142,0	45,0	109,0	65,0	5,0	3-M8	8,8	x	251,70	STJ-12-160	x	59,50
K12-200A	200,0	165,0	180,0	65,0	122,0	75,0	5,0	3-M10	15,5	x	314,60	STJ-12-200	x	82,00
K12-250A	250,0	206,0	226,0	80,0	136,0	80,0	5,0	3-M12	26,0	x	417,50	STJ-12-250	x	98,00
K12-315A	315,0	260,0	285,0	100,0	156,5	90,0	6,0	3-M16	50,0	x	665,80	STJ-12-315	x	196,00
K12-400A	400,0	340,0	368,0	130,0	173,5	100,0	6,0	3-M16	85,0	x	938,20	STJ-12-400	x	233,30
K12-500A	500,0	440,0	465,0	210,0	202,0	115,0	6,0	6-M16	119,0	o	1839,00	STJ-12-500	o	531,50
K12-630A	630,0	560,0	595,0	260,0	220,5	135,0	6,0	6-M16	185,0	o	4853,00	STJ-12-630	o	1747,40

Hinweis: Futter mit „A“ in der Bezeichnung inkl. Grund- und Umkehraufsatzbacken, sonst je 1 Satz einteilige Dreh- und Bohrbacken. Weiche Backen: Typ SJ = Blockbacken, Typ STJ = Aufsatzbacken, Preis je Satz

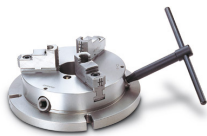
Sechsbacken-Drehfutter: Guss, zylindrische Aufnahme

Modell	D	D1	D2	D3	H	H1	h	z-d	KG	Lager	Preis
K13-100	100,0	72,0	84,0	26,0	74,5	55,0	3,0	3-M8	3,2	x	200,20
K13-130	130,0	100,0	115,0	35,0	86,5	58,0	5,0	3-M8	5,6	x	228,80
K13-165	165,0	130,0	145,0	45,0	94,0	65,0	5,0	3-M8	8,5	x	328,90
K13-200	200,0	165,0	180,0	65,0	109,0	75,0	6,0	3-M10	16,0	x	357,50
K13-252	252,0	206,0	226,0	80,0	120,0	80,0	6,0	3-M12	26,0	x	487,60

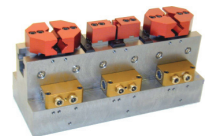
Hinweis: Futter inkl. je 1 Satz Dreh- und Bohrbacken, techn. Zeichnung: siehe 4-Backenfutter



Präzisions-Stahldrehfutter, Spannstöcke, Mehrfachspanner uvm. auf Anfrage



www.
RagotzkyGaetje
.de



Ragotzky + Gätje GmbH, Holtenauer Straße 288, D-24106 Kiel
Telefon: 0049 431 38908-0, Fax: 0049 431 336106, E-Mail: mail@RagotzkyGaetje.de

Hans Treiber - Werkzeuge & Maschinen GmbH, Gutenbergstraße 19, D-24558 Henstedt-Ulzburg
Telefon: 0049 4193 7794-3, Fax: 0049 4193 779448, E-Mail: mail@HansTreiber.de



Preise verstehen sich ab Werk in Euro pro Stück, zzgl. MwSt. und sind bis 30.06.2017 gültig. Irrtümer vorbehalten.